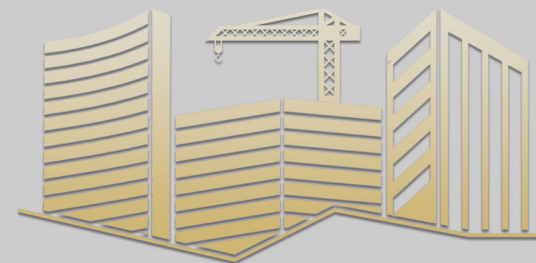


مشروع حي القصور

أشرافية صحنايا



سونيا للبناء و التعمير
Sonya for building and construction

رفاهية بلا حدود

الجميع يجيد البناء ولكننا الأفضل في إنجاز ما
يناسبكم بالإضافة للخدمات والرفاهية

Tel : 0947888400 0947888402 0947888404
011 - 6720666 0947888401 0947888403 0947888405

مقر الشركة : أشرافية صحنايا_الطريق العام_فوق مؤسسة بيتنا للأدوات المنزلية

موقع مشروع حي القصور في أشرفية صحنايا

حي القصور:

هو حي جديد يتوسط أشرفية صحنايا على الطريق الواصل بين أشرفية صحنايا وتنظيم كفرسوسة.

أهم النقاط الإيجابية في موقع المشروع

- يتميز الحي بوجود المياه المستجرة من دمشق (مياه فيجة) و يتميز بتنظيمه الخدمي من بنى تحتية و صرف صحي و شوارع عريضة وحدائق و أبنية منظمة.
- كما أن بلدية أشرفية صحنايا ألزمت الشركات والمتعهدين و المقاولين القائمين على العمل و البناء بهذا الحي بتصاميم عصرية حيث أن واجهات الأبنية بكامل الأناقة والرقي من الحجر الطبيعي و المنحوت (تيجان رومانية - قناطر أندلسية - أعمدة تدمرية) والخدمات والمواصفات المميزة في كل بناء.



مواصفات مشروع حي القصور في أشرفية صحنايا

قاعدة كل بناء هي عبارة عن قاعدة خرسانية
بطبقتين من الحديد على كامل مساحة البناء
لتحقيق أكبر عامل أمان وسلامة
كما يتضمن:

● شقق سكنية فاخرة

● حدائق

● واجهات من الحجر الطبيعي

● كهرباء 24/24 ساعة

● خزان مياه احتياطي مركزي

● مصاعد تعمل على الطاقة البديلة

● صالة مناسبات مخصصة لسكان المشروع فقط

● نادي رياضي خاص بسكان المشروع فقط

● صالة ألعاب أطفال مخصصة لسكان المشروع

● فقط

● طابو أخضر

● منزل خاص بناطور البناء

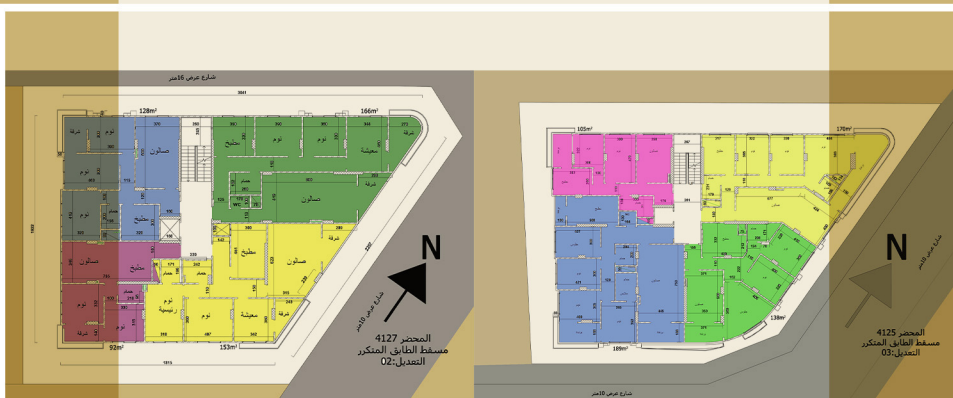
مخطط برج رنيم
4116



مخطط برج رولا
4115



مخطط بناء الورد 4125
مخطط برج المنى 4127



برج المنى

بناء الورد

مواصفات إنشائية للمباني



تنفيذ الحصيرة الخرسانية



المواد العازلة

تنفيذ جدران الزلازل والأعمدة



تهتم الشركة بعامل الأمان من خلال استخدامها لأجود أنواع المواد والإلتزام بالكميات الواجب استخدامها في عمليات البناء (عيار الإسمنت ضمن المتر المكعب الواحد المستخدمة في صب القواعد والأعمدة 400 كغ - وعيار الإسمنت المستخدم في صب الأسقف 350 كغ ضمن المتر المكعب الواحد)

كما تهتم بأن تكون جميع قواعد أبنيتها هي عبارة عن قاعدة خرسانية على كامل مساحة البناء حفاظاً على سلامة الأبنية

و تلتزم الشركة بتنفيذ جدران الزلازل وفق الكودات العالمية وبالشكل الصحيح والدراسة المنطقية كما تستخدم مواد مضافة ومواد عازلة ضمن الأسقف أثناء عمليات الصب للحد من تأثير العوامل الجوية

مواصفات الحجر المستخدم



استخدام الحجر الطبيعي في الواجهات

يتم إكساء البناء الخارجي من الحجر الطبيعي الذي يتميز بخاصية العزل (الرطوبة والحرارة) فالحجر الطبيعي هو صخور طبيعية جغرافية تشكلت منذ مئات السنين فهي لا تتأثر بالعوامل الجوية وعمرها طويل وذات جمالية عالية

استخدام الأقواس و الأعمدة المجدولة



على عكس الحجر الصناعي المكون من الإسمنت الأبيض والحصىات الناعمة (العدسية) فهي ذات عمر قصير وتمتص الرطوبة والحرارة وجماليتها متوسطة ومقاومتها منخفضة ولذلك لا تستخدمها الشركة في أبنيتها

الإكساء الداخلي والخارجي للمباني



تهتم الشركة بأن تكون أعمال الإكساء لمبانيها على أتم وجه إذ تعمل على إكساء الدرج بأجود أنواع الترفنتينو حيث تعمل على إكساء الجدران كاملة



بالإضافة للإكساء الخارجي وفن نحت الحجر في مبانيها لتشكل منحوتة فنية لا نظير لها

الطاقة البديلة خزان المياه الإحتياطي



تنفيذ الخزان الإحتياطي الأرضي

تنفذ الشركة خزان مياه احتياطي أرضي كبير في كل بناء مع مضخة مركزية حرصاً منها على توفير المياه بشكل دائم ضمن أبنيتها ويتم تنفيذه بأحدث التقنيات ووضع الـ WATER STOP أثناء عمليات بناء الخزان لمنع تسرب المياه لاحقاً

تنفيذ الطاقة البديلة للمباني



كما يتم تنفيذ منظومة طاقة بديلة (ألواح طاقة شمسية) لتأمين:
تشغيل المصعد 24/24 ساعة
و إنارة الشقق من الداخل
و الدرج والصالات الخاصة بسكان البناء
أي أن الكهرباء موجودة في أبنية شركة سونيا بشكل دائم 24/24 ساعة

مناظير توضح مباني مشروع حي القصور



برج رنيم

برج رولا



بناء الورد



الورد و المنى



برج المنى



صور لبعض التصاميم الداخلية من أعمال الشركة



المطبخ



غرفة الضيوف



غرفة الأطفال



غرفة المعيشة



غرفة الطعام